

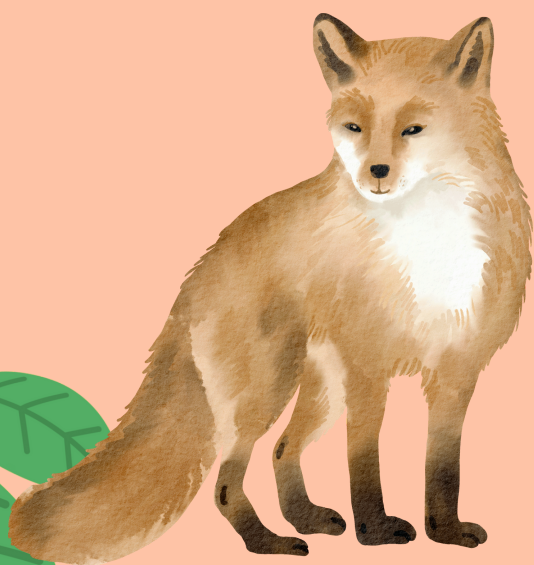


MAGNETIC HILL  
**ZOO**  
DE MAGNETIC HILL

# CAMPS D'ENSEIGNEMENT À DOMICILE

## LES HEURES ET L'EMPLACEMENT DU CAMP:

- L'heure d'arrivée: entre 8 h 30 et 9 h 00
- L'heure de départ: 12 h 00 (midi)
- Les élèves doivent être accompagnés par un adulte à la porte arrière du Centre d'éducation tous les matins et être ramassés au même endroit à la fin de journée.
- Le sentier menant au Centre d'éducation se situe directement à la gauche de l'entrée principale du Zoo et il est accessible à partir du stationnement.
- Les élèves peuvent visiter le Zoo après le camp puisque leur entrée est incluse. Ils doivent cependant être accompagnés d'un adulte payant.



## CE QU'IL FAUT APPORTER

- Une collation sans noix
- Une bouteille d'eau
- Chaussures d'intérieur
- Vêtements d'extérieur selon la température (pantalons de neige s'il y a de la neige)
- Au choix: Changement de vêtements



## SVP NE PAS APPORTER

- Tous produits ayant des noix
- Objets de valeur ou cassables : caméra, iPad, téléphone cellulaire, jeux de vidéo portatifs, etc.
- Jouets et peluches



## AUTRES INFORMATIONS IMPORTANTES

- Durant le camp, les élèves pourraient être filmés ou photographiés par le Zoo de MH ou au nom de ce dernier. La présence au camp sert d'autorisation pour utiliser ces images pour la promotion des programmes éducatifs du Zoo. Les parents peuvent choisir de ne pas appliquer cette politique à leur enfant en l'indiquant sur le formulaire d'inscription.



## RÈGLEMENTS IMPORTANTS

- Tolérance zéro pour la violence physique ou verbale: Dans le cas d'infractions, les élèves seront immédiatement expulsés du camp pour le reste de la journée, et les frais de camp ne seront pas remboursés.
- Annulation et remboursement: Aucun remboursement ne sera accordé moins de 14 jours avant la date de la séance. Des exceptions seront faites en cas de circonstances imprévues ou si la séance est annulée par le Zoo.

